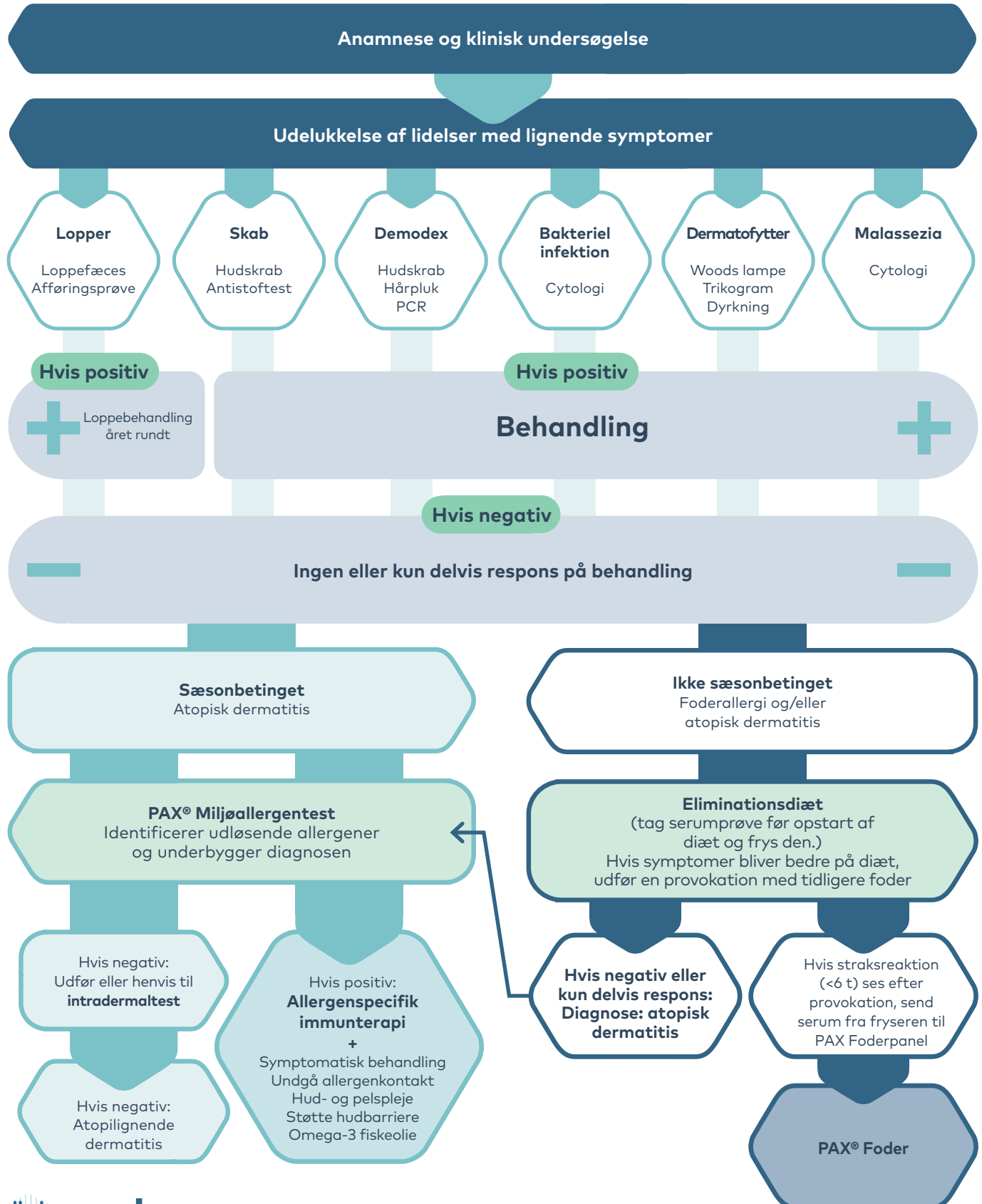


Allergidiagnostik

Atopi er en diagnose som stilles efter vurdering af patientens anamnese, påvisning af karakteristiske symptomer og ved udelukkelse af andre lidelser med samme symptombillede.





Diagnostik PAX® Serumtest

- Første kvantitative macroarray IgE-test udviklet specifikt til hund, kat og hest.
- Over 200 allergener som ekstrakter og molekulære komponenter = lavere pris per allergen.
- Helautomatisk proces = højere standardiseringsniveau.
- Med kulhydratblokkere og to kontroldektorer.
- Behøver kun 0,5 ml serum.
- Øget sensitivitet pga højere koncentration af molekulære allergener.
- Identifikation af de «primære» sensitiserende allergener.
- Identifikation af krydsreaktioner.
- Valg af relevante allergener til allergenspecifik immunterapi.



Intradermaltest

Tag kontakt med kontoret for mere info.

Behandling Allergenspecifik immunterapi

- Behandler grundårsagen, ikke bare symptomerne.
- Tag kontakt med kontoret for mere info.



ICF®

- CLX WIPES®: antimikrobielle wipes
- ZINCOSEB®: shampoo og spray til fedtet og/eller skællende hud
- ERMIDRÀ®: shampoo, spray og skum til rød, kløende og følsom hud
- LINKSKIN®: støtte ved ubalance i hudens mikrobiom
- OTODINE®: patenteret ørerens med klorhexidin og tris-EDTA
- TRIS-NAC®: mod biofilm i ører og på huden
- OTOACT®: ørerens med squalen



DERMOSCENT®

Hud- og pelspleje baseret på essentielle fedtsyrer fra hampefrøolie og andre naturlige ingredienser.

- ATOP7®: sensitiv hud
- PYQ®: hud med tendens til mikrobiel ubalance
- ESSENTIAL®: udfordringer med skæl og sebumproduktion



ALLERGONE

Allergone er en innovativ spray som neutraliserer allergener fra husstøvmider. Allergone reducerer også mængden af støvallergener i hjemmet og kan dermed også reducere kæledyrets allergiske symptomer.



nextmune



For mere information,
kontakt venligst Nextmune kontoret.