



 **nextmune**

Allergi hos dyr

Informasjon til dyreeier

nextmune.com

Dyr kan også få allergi!



Akkurat som mennesker kan hunder, katter og hester også få allergi. Noen vil vise symptomer på allergi bare om våren og sommeren fordi det da finnes store mengder pollen i luften, men de fleste vil vise symptomer året rundt fordi de også reagerer på støv og midd innendørs. Dyr kan dessuten utvikle allergi mot insektbitt. Fôrallergi kan oppstå alene eller som en del av et multiallergi problem.

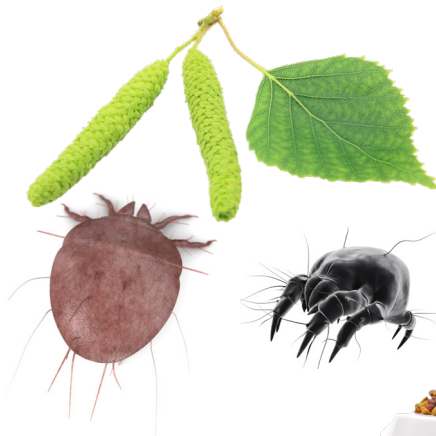
Hva er allergi?

En allergi er en overdreven og negativ reaksjon fra kroppens immunforsvar mot substanser (allergener) som ikke er skadelige og som normalt ikke skulle gi en reaksjon. Disse allergenene kan være husstøvmidd og lagermidd, pollen, soppsporer, flass fra dyr, loppespytt, spytt fra bitende insekter og fôrproteiner. Allergenene kan føre til allergiske reaksjoner gjennom kontakt med huden, innånding eller optak fra mage-tarm kanalen.

Allergiske dyr danner for mye antistoffer av typen IgE.

Når disse bindes til allergenet, frigjøres biokjemiske stoffer.

I huden fører disse til kløe og i luftveiene til pusteproblemer.



Vanligst er allergi mot:

- husstøvmidd
- lagermidd
- fôrproteiner
- tre- og graspollen
- insekter
- lopper



Atopisk allergi hos hund

15% av den totale hundepopulasjonen lider av denne arvelige allergiformen som varer livet ut. Oftest overreagerer hundene på husstøvmidd, lagermidd eller diverse pollen. Atopi utvikles som regel før 3 års alderen. Opptil 35% av hunder med atopi reagerer også på proteiner i fôret. Vanligste symptomer er kløe, slikking og biting. Øre- og hudinfeksjoner med gjærsopp eller bakterier kan oppstå og kan forverre kløen. Allergi mot loppebitt forekommer der lopper finnes innendørs (uvanlig i Norge).

Allergi hos katt

Allergi overfor substanser i omgivelsene eller i fôret kan vise seg på ulike måter: symmetrisk hårtap på grunn av overdreven slikking, sår og knuter i huden eller på overleppen (eosinofil granulom kompleks), små papler og skorper spesielt på ryggen (miliær dermatitt), overproduksjon av ørevoks eller tilbakevendende ørebetennelser, luftveisproblemer og astma. Der hvor det finnes lopper innendørs kan katten utvikle allergi mot loppebitt.

Allergi hos hest

Allergi mot insektbitt er den vanligste allergiformen hos hest. Det fører til sterk kløe i man- og haleregionen og noen ganger også under buken. Allergi overfor ingredienser i fôret eller substanser i omgivelsene forekommer. Dette kan føre til kløe, nesleutslett (urtikaria) eller luftveisproblemer (astma).

Hvordan stilles diagnosen allergi?

Veterinæren vil gå nøye gjennom pasientens sykehistorie og undersøke dyret grundig. Parasitter og infeksjoner skal utelukkes, eller behandles. En fôrreaksjonstest kan hjelpe til å finne ingredienser som dyret mest sannsynlig vil kunne tåle. Når veterinæren har utelukket andre sykdommer som kan gi samme symptomer som atopi tar han/hun en blodprøve eller gjør en hudtest for å undersøke om allergien kan behandles med immunterapi.



Hvordan behandler man allergi?

Det beste er å unngå kontakt med stoffene (allergenene) som fører til en allergisk reaksjon. Noen allergener er det umulig å unngå helt (for eksempel midd og pollen).

Allergenspesifikk immunterapi («allergi vaksine») er den eneste behandlingen som kan påvirke utviklingen av allergien.

Den vil kunne endre kroppens overreaksjon og gi permanent bedring av symptomene. Immunterapi er et individuelt ekstrakt basert på utslaget i allergitesten. Den finnes som sprøyter eller som daglige dråper til å gi i munnen. Omtrent 75% av pasientene vil ha effekt av en slik immunterapi. Effekt sees som regel etter 5 måneder, men det kan ta opptil ett år. Behandlingen er livslang og kan kombineres med all annen behandling.



Annen effektiv tilleggsbehandling er daglig tilskudd av **Omega-3 fettsyrer** (fiskeolje) og utvortes behandling med sjampo, spray, gel, ørerensmidler eller våtservietter for å berolige huden eller begrense oppvekst av bakterier og gjærsopp.

Kløedempende medisiner

Det finnes mange ulike kløestillende medisiner som kan forskrives til dyr med allergi. Ingen av disse vil endre selve allergien – de demper bare symptomene.

Kortisonpreparater (tabletter, spray, øremidler)

Ciklosporin (kapsler, flytende)

Oclacitinib (tabletter)

Lokivetmab (sprøyte)

Antihistaminer (tabletter, øyedråper)

Din veterinær vil diskutere de alternative behandlingsformene med deg.

Les mer om allergi hos hund, katt og hest på vår hjemmeside nextmune.com



Pollenkalender



Blomstringsperioder			J	F	M	A	M	J	J	A	S	O	N	D
Måned														
Grasarter														
1	Festuca pratensis	Svingel												
2	Dactylis glomerata	Hundegras												
3	Lolium perenne	Raigras												
4	Poa pratensis	Engrapp												
5	Phleum pratense	Timotei												

Midd			J	F	M	A	M	J	J	A	S	O	N	D
6	House dust mites	Husstøvmidd												
7	Storage mites	Lagermidd												

Blomstringsperioder			J	F	M	A	M	J	J	A	S	O	N	D
Måned														
Ugress														
8	Urtica dioica	Stornesle												
9	Chenopodium album	Melde												
10	Plantago lanceolata	Smalkjempe												
11	Artemisia vulgaris	Burot												
12	Parietaria officinalis	Legeblidnesle												

Trær			J	F	M	A	M	J	J	A	S	O	N	D
13	Betula pendula	Bjerk												
14	Corylus avellana	Hassel												
15	Salix viminalis	Selje/ pil												



Kløe, slikking, gnaging, analsexproblemer, ørebetennelse, rennende øyne, hevelse i munnen eller ansikt, oppkast, diare, hyppig avføring (mer enn 3 ganger daglig), rumling og luft i magen kan være symptomer for fôrallergi.



Diagnosen "fôrallergi" stilles ved hjelp av en **eliminasijsdiett**: 8 uker med strikt testfôr. Et testfôr inneholder kun hydrolyserte proteiner eller kun ny protein- og karbohydrat kilde.

Hvis hunden/katten blir bedre med eliminasijsdietten er neste steget å «provosere» dyret med alle typer mat den har spist før. Hvis hunden/katten får tilbake symptomene skal man igjen sette dyret på eliminasijsdietten. Ønsker man å vite hvilken ingrediens/mat dyret reagerer på, må man introdusere/provosere med en ny ingrediens av gangen.

Blodprøve:

En blodprøve kan IKKE stille diagnosen fôrallergi!
En blodprøve (Fôr-Reaksjons-Test) kan vise hvilke ingredienser dyret ikke har reagert på til nå. Basert på blodprøvetesten velges ingredienser til en hjemmelaget diett, en monoproteindiett eller et hydrolysert fôr. Spør din veterinær om oppskrift eller diett forslag. Hjemmelaget diett fungerer for de fleste i en periode på 2-3 måneder (skal ikke brukes til dyr i vekst).



Hydrolyserte fôr

Hydrolyserte fôr inneholder proteiner som er behandlet på en slik måte at immunsystemet ikke skal kunne gjenkjenne proteinkilden og reagere med en allergisk reaksjon. Proteinene (for eksempel kyllingkjøtt eller soyaprotein) er "klippet opp" i så små deler at immunsystemet ikke gjenkjenner proteinkilden.

Ulike hydrolyserte fôr kan ha ulike hydrolyserte ingredienser. Velg et hydrolysert fôr som inneholder en protein- og en karbohydratkilde som ditt dyr ikke har spist før eller som blodprøven har vist at ditt dyr ikke har "møtt" før. Fullstendig hydrolysert fôr (Royal Canin Anallergenic) bør velges når man ikke finner et fôr med passende ingredienser. Din veterinær har en liste over tilgjengelige testfôr med ingredienser.





Drikkevann:

Dyret må alltid ha tilgang til rent drikkevann.

Forbudt under en eliminasjonsdiett:

Ingenting annet enn testdietten skal inn i dyrets munn.

Forbudt: all annen mat, godbiter, tyggebein, tannkrem, oljer, medisiner som inneholder smakstilsetninger, kapsler, rester i matskåler

eller på asjetter etc. Sørg for at alle i dyrets omgivelser vet at den gjennomgår en testfôring. Unngå at andre gir dyret godbiter eller annen mat. Hunden må gå i bånd i testperioden.

Diaré eller løs mage?

Det er mulig å gi hunden/katten et tilskudd for å stoppe eventuell diaré og bidra til å stabilisere mage-tarm-kanalen. Følgende tilskudd er lov å gi under testfôringen: **Diatab** som kan bidra til å stoppe eventuell diaré og **Enteromicro complex** eller annen pre- og probiotika som bidrar til å stabilisere og berolige mage-tarm-kanalen. Alternativt: ren psylliumfrøskall.

Hard mage?

Et fibertilskudd som bidrar med både oppløselige og ikke oppløselige fiber kan bidra til å forhindre både hard og løs mage.

Fibrafos er et fiber- og vitamintilskudd med syv forskjellige fiberkilder. **Fibrafos** kan kombineres med **Enteromicro complex** ved ekstra behov for stabilisering av mage-tarm-kanalen.

Hva kan brukes for å kontrollere kløen?

Ørerens, sjampo og spray og annen hudpleie som er foreskrevet av veterinæren er bra. Kløedempende medisiner kan gis samtidig med test-/eliminasjonsdietten de første 4-6 ukene. Prøv uten kløestillende medisiner de siste 2 ukene, eller gi så lite medisiner som mulig.

Lokivetmab injeksjon har langtidsvirkende effekt og skal aldri gis nærmere enn 5-6 uker før provokasjonen. Kontakt din veterinær for råd om nedtrapping av medisiner i forbindelse med førprovokasjonen.



Langtidsfôring av en fôrallergiker.

Finn en passende allergidiett som inneholder det dyret tåler.

Noen dyr vil ikke fungere på et ferdigfôr og må ha hjemmelaget mat resten av livet. Da er det viktig med en balansert diett.

Her bør en søke hjelp hos en veterinær med kompetanse i ernæring for korrekt sammensetning.



SUBLINGUAL ALLERGENSPESIFIKK IMMUNTERAPI

Du og din veterinør kan velge å behandle allergien med daglige dåper i munnen. Flaskens innhold blir sammensatt basert på allergitest resultatet.

Effekten sees som regel etter 5 måneder, men det kan ta opp til ett år. Behandlingen er livslang og kan kombineres med all annen behandling.

Dispenserarmen legges slik at den hviler med spissens krumning mot underkjevens jeksler like bak hjørnetannen. Spissen skal ligge på innsiden av tennene. For å gi dråpene trykkes pumpen helt ned med et



raskt, hardt trykk slik at væsken tømmes inn i munnen, hvis mulig under tungen. Det er viktig at flasken holdes oppreist/loddrett mens pumpen aktiveres. Unngå å gi fôr eller vann de første 10 minuttene etter applikasjonen slik at dråpene forblir i munnen så lenge som mulig. Dråpene må gis i munnen hver dag.



Injeksjons allergenspesifikk immunterapi

Allergenspesifikk immunterapi kan også bestilles i sprøyteform. Intervallene og dosen immunterapi øker gradvis. Følg skjema som du får sammen med produktet.

Injeksjons immunterapi administreres via subcutan injeksjon (subcutan = under huden). Din veterinær er ansvarlig for behandlingen, men kan velge å vise deg teknikken og overlate administrasjonen til deg. Flasken oppbevares i kjøleskap mellom injeksjonene.

Injeksjonsteknikk

1. Sett sprøytespissen godt fast til sprøyten. Stikk sprøytespissen inn i glasset og sug ut litt mer væske enn du trenger. Hold sprøyten med spissen opp og nålen fortsatt inne i glasset. Samle luftbobler på toppen ved å slå/knipse lett på sprøyten. Sprøyt boblene inn i glasset igjen ved å trykke stempelet forsiktig inn. Se til at du har riktig mengde av løsningen (uten bobler) i sprøyten når du drar ut nålen.



2. Løft opp nakkeskinnet (hund, katt) eller skinnet i brystregionen (hest) og bruk pekefingeren til å lage en liten fordypning.



3. Sett nålen i fordypningen og stikk den forsiktig gjennom huden. Slipp huden. Dra stempelet litt tilbake og sjekk at det ikke kommer blod inn i sprøyten (hvis det kommer blod, ta ut sprøyten og gjenta prosedyren et annet sted). Trykk på stempelet og tøm sprøyten sakte og jevnt. Du kan slippe taket i huden om du føler det er lettest.



Etter injeksjonen:

Observer dyret i 30 minutter.

Bivirkninger:

Bivirkninger sees sjelden. Litt økt kløe eller en liten hevelse ved injeksjonsstedet kan forekomme. Ta kontakt med din veterinær hvis det vedvarer.

Alvorlige reaksjoner er meget uvanlige. Hvis ditt dyr skulle vise tegn på nesleutslett, hevelse i ansiktet, uro, oppkast eller diaré, så bør du ta kontakt med en veterinær umiddelbart.

Ny bestilling. Behandlingen er livslang. Allergenspesifikk immunterapi fremstilles individuelt til ditt dyr. Du må gi beskjed til din veterinær 4-5 uker før flasken er tom.



Last ned vår APP:

allergy.vet og motta påminnelse om behandling.



Hundegras



Raigras



Svingel



Timotei



Legeblidnesle



Stornesle



Bjørk



Hassel



Burot



Smalkjempe



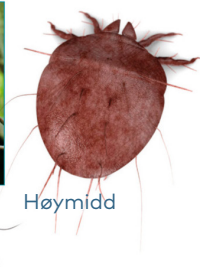
Smalkjempe



Selje



Hassel



Høymidd



Husstøvmidd

Det finnes hjelp!

Allergi er en livslang sykdom, men det finnes heldigvis gode behandlingsmuligheter.

Veterinærer med interesse for allergi vil utrede dyret grundig og sette opp en behandlingsplan.

Behandlingen omfatter som regel:

- Å unngå kontakt med allergenene dyret ikke tåler
- Allergenspesifikk immunterapi
- Ulike sjampo-/skum-/wipes-/ørerensprodukter
- Omega-3 fiskeolje tilskudd
- Et godt fôr
- Kløestillende medisiner når nødvendig

Les mer om allergi hos hund, katt og hest:
nextmune.com



Last ned vår APP:
allergy.vet og motta påminnelse om behandling.

Godt dokumenterte produkter som støtte til allergipasienter

Dr. Baddaky Omega-3

Fiskeolje er den beste kilden til de viktige Omega-3 fettsyrene EPA og DHA. Disse har positive effekter på hud og pels. Anbefales som daglig tilskudd til hund, katt og hest.

Hva gjør fiskeoljen?

EPA, DHA med positiv effekt på:

- 🔴 Hud og pels
- 🔴 Høver og klør
- 🔴 Leddene
- 🔴 Nyrefunksjonen
- 🔴 Immunsystemet
- 🔴 Mage-tarmkanalen
- 🔴 Hjerte-kar systemet
- 🔴 Avl og reproduksjon
- 🔴 Kognitive funksjoner



Clorexiderm oto più



Mange dyr med allergi har tilbakevendende øreproblemer. Regelmessig ørerens kan virke forebyggende. Det anbefales å bruke en mild voksløsende og surgjørende ørerens en til to ganger per uke eller som foreskrevet av veterinæren.

Clorexiderm oto più er en effektiv, naturlig surgjørende ørerens med behagelig duft. Svier ikke. Laktobionsyre har dybtgående fuktgivende effekt og motvirker irritasjon i øret. GPI lysin salt fra solsikkeplanter har en beroligende effekt på huden i øregangen.

Les mer om våre produkter på nextmune.com

Ermidrà for sensitiv hud

Huden til allergipasienter er ofte tørr og kløende. Fuktighetsgivende sjampo, spray og skum binder vann i det øvre hudlaget, reparerer skader og lindrer. Sjamponering anbefales brukt en gang ukentlig.

De andre dagene kan spray eller skum appliseres på de kløende hudpartiene.



Peptivet sjampo og skum

Peptivet har dypprensende og fuktighetstilførende effekt samtidig som hudbarrieren beskyttes og gjenoppbygges. Den beroliger huden og normaliserer hudfloraen.

Linkskin: Støtter mikrobiomet på huden og i tarmen, styrker immunsystemet og fungerer som antioksidant



Linkskin tabletter med laktobaciller

Den spesielle sammensetningen i Linkskin tabletter bidrar til en bedre balanse i både tarmens og hudens mikrobielle flora. Linkskin® tabletter virker fra innsiden med å forebygge og motvirke hudforandringer, fremme balansen i både hud- og tarmmikrobiom, styrke immunsystemet og de fungerer som en antioksidant.



Linkskin spray

Spray med laktobaciller for normalisering av hudens mikrobielle flora. Tilfører fuktighet og beroliger huden. Linkskin® sprayløsning har en direkte effekt på hudoverflaten og hindrer og motvirker hudforandringer. Den fremmer balansen i mikrobiomet, støtter immunsystemet og fungerer som en antioksidant.



Allergone Spray som nøytraliserer allergener fra husstøvmiddene.

Til bruk på madrasser, senger, møbler, gardiner, myke leker etc.



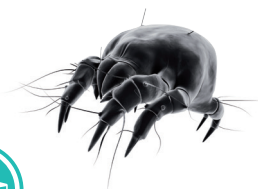
matter og
tepper



sengetøy



madrasser



polstrede
møbler



myke leker



gardiner

 nextmune

Eye on patient,
mind on innovation



Nextmune AS
Skolebakken 2-4
N-2230 Skotterud
Tlf: +47 62 83 29 00
post.no@nextmune.com
nextmune.com