



 **nextmune**

Allergi hos dyr

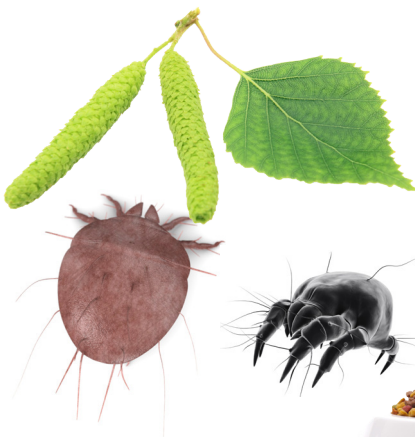
Information til dyreejer



Ligesom med mennesker, kan hunde, katte og heste også få allergi. Nogle viser kun symptomer på allergi i løbet af forår og sommer, da der her forekommer en stor mængde pollen i luften, men de fleste har symptomer året rundt, da de også reagerer på støv og mider indendørs. Dyr kan desuden udvikle allergi mod insektbid eller mod andre dyr. Foderallergi kan opstå alene eller, som oftest, som en del af et multiallergisk problem.

Hvad er allergi?

Allergi er en overdreven og negativ reaktion fra kroppens immunforsvar mod substanser (allergener) som ikke er skadelige og som normalt ikke burde give en reaktion. Disse allergener kan være husstøv- og/eller lagermider, pollen, svampesporer, skæl fra dyr, loppespyt, spyt fra andre bidende insekter og foderproteiner. Allergenerne kan medføre allergisk reaktion gennem kontakt med huden, indånding eller optag fra mave-tarm-kanalen. Allergiske dyr danner typisk for meget antistof af IgE-typen. Når disse binder sig til allergenet frigøres biokemiske stoffer. I huden fører disse til kløe og i luftvejene til vejrtrækningsproblemer.



De mest almindelige allergier er overfor:

- Husstøvmider
- Lagermider
- Foderprotein
- Træ- og græspollen
- Insekter
- Lopper



Atopisk allergi hos hund

15% af den totale hundepopulation lider af denne arvelige allergiform som varer hele livet. Oftest overreagerer hunden på husstøvmider, lagermider eller diverse pollen.

Atopi udvikles som regel inden 3-årsalderen.

Op til 35% af hunde med atopi reagerer endvidere også på proteiner i foderet. De mest almindelige symptomer er kløe, slikken og biden. Øre- og hudinfektioner med gærsvamp eller bakterier kan forværre kløen. Endvidere forekommer allergi mod loppebid.

Allergi hos kat

Allergi overfor emner i omgivelserne eller i foderet kan vise sig på forskellige måder: symmetrisk hårtab pga.

overdreven slikken, sår, knuder i huden eller på overlæben (eosinofil granulomkompleks), små papler og skorper især på ryggen (milliær dermatitis), overproduktion af ørevoks eller tilbagevendende ørebetændelse, luftvejsproblemer og astma. Katte kan endvidere udvikle allergi mod loppebid.

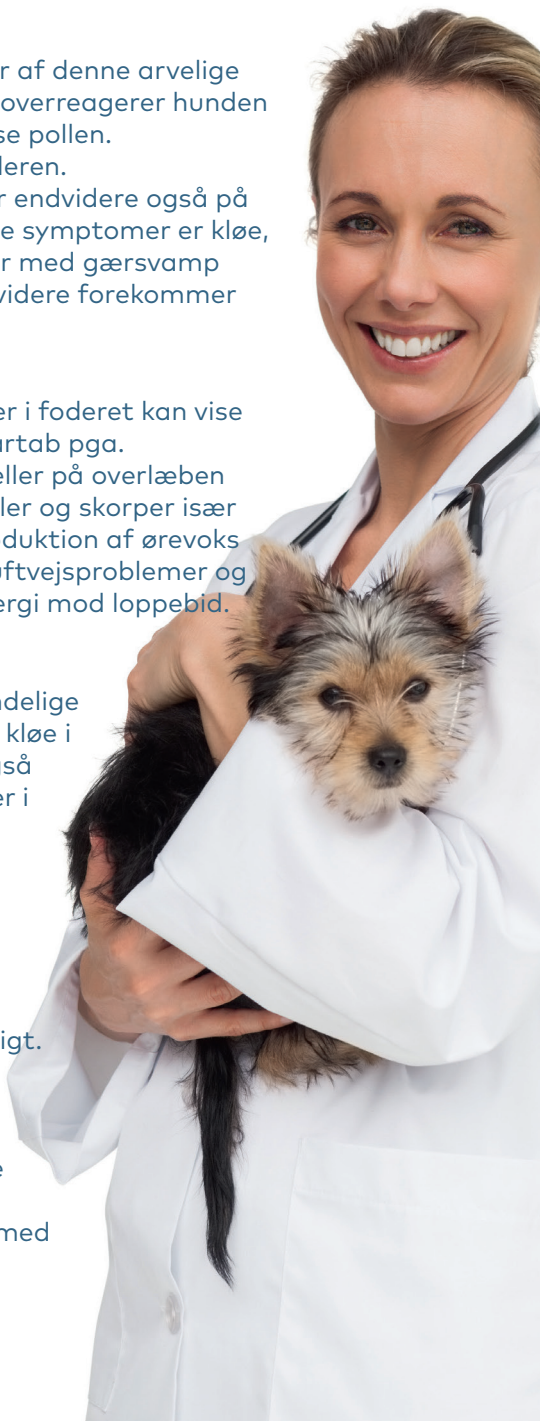
Allergi hos hest

Allergi mod insektbid er den mest almindelige allergiform hos hest. Det fører til stærk kløe i man- og haleregionen og indimellem også under bugen. Allergi overfor ingredienser i foderet eller substanser i omgivelserne forekommer. Dette kan føre til kløe, nældefeber (urticaria) eller luftvejsproblemer (astma).

Hvordan stilles diagnosen allergi?

Dyrlægen gennemgår nøje patientens sygehistorie og undersøger dyret grundigt. Parasitter og infektioner skal udelukkes eller behandles.

Når dyrlægen har udelukket andre sygdomme tager han/hun en blodprøve eller laver en priktest i huden for at undersøge om allergien kan behandles med immunterapi og identificere allergener.



Hvordan behandler man allergi?

Det vigtigste er at undgå kontakt med emnerne (allergenerne) som fører til en allergisk reaktion. Nogle allergener er umulige at undgå helt (fx mider og pollen).

Allergenspecifik immunterapi ("allergivaccine") er den eneste behandling som kan påvirke udviklingen af allergien. Den vil kunne ændre kroppens overreaktion og give permanent bedring af symptomerne. Immunterapi er et individuelt ekstrakt baseret på resultatet fra allergitesten. Den findes som sprøjter og omtrent 75% af patienterne vil have effekt af immunterapi. Effekten ses sædvanligvis efter 5 måneder, men det kan tage op til et år. Behandlingen er livslang og kan kombineres med al anden behandling.

Andre effektive supplementer



Dagligt tilskud af **Omega-3 fedtsyrer** (fiskeolie) samt udvortes behandling med shampoo, spray, gel, ørerengøringsmidler eller medicinske vådservietter er effektive tillægsbehandlinger for at berolige huden og/eller begrænse vækst af bakterier og gærsvampe.

Kløedæpende mediciner

Der findes mange forskellige kløestillende mediciner som kan udskrives til dyr med allergi. Ingen af disse ændrer selve allergien - de dæmper kun symptomerne.

Kortisonpræparater (tabletter, spray, øremidler)

Ciklosporin (kapsler, flydende)

Oclacitinib (tabletter)

Lokivetmab (sprøjte)

Antihistaminer (tabletter, øjendråber)

Din dyrlæge vil diskutere de forskellige behandlingsmuligheder med dig.

Læs mere om allergi hos hund, kat og hest på vores hjemmeside.

nextmune.com



Blomstringsperioder			J	F	M	A	M	J	J	A	S	O	N	D
Måned														
Græsarter														
1	Festuca pratensis	Engsvingel												
2	Dactylis glomerata	Alm. hundegræs												
3	Lolium perenne	Alm. rajgræs												
4	Poa pratensis	Engragræs												
5	Pheum pratense	Engrottehale												

Mider			J	F	M	A	M	J	J	A	S	O	N	D
6	House dust mites	Hustøvmidler												
7	Storage mites	Lagermidler												

Blomstringsperioder			J	F	M	A	M	J	J	A	S	O	N	D
Måned														
Ukrudt														
8	Urtica dioica	Stor nælde												
9	Chenopodium album	Hvidmelet gåsefod												
10	Plantago lanceolata	Lancet-vejbred												
11	Artemisia vulgaris	Gråbynke												
12	Parietaria officinalis	Almindelig springknop												

Træer			J	F	M	A	M	J	J	A	S	O	N	D
13	Betula pendula	Birk												
14	Corylus avellana	Hassel												
15	Salix viminalis	Pil												



Kløe, slikken, biden, analkirtelproblemer, ørebetændelse, løbende øjne, hævelse i mund eller ansigt, opkast, diarré, hyppig afføring (mere end 3 gange dagligt), rumlen og luft i maven kan være symptomer på foderallergi.



Diagnosen "foderallergi" stilles ved hjælp af en **eliminationsdiæt**: 8 uger med strikt testdiæt. Foderet indeholder kun hydrolyserede proteiner, alternativt kun én ny protein- og kulhydrat kilde. Hvis hunden/katten bliver bedre af

eliminationsdiæten er næste skridt at "provokere" dyret med alle typer af mad den tidligere har ædt. Hvis symptomerne vender tilbage i forbindelse med provokationen, skal man igen sætte dyret på eliminationsdiæt. Ønsker man at vide hvilken ingrediens/mad dyret reagerer på, må man introducere/provokere med én ny ingrediens ad gangen.

Blodprøve:

En blodprøve kan **IKKE** stille diagnosen foderallergi!

En blodprøve kan vise IgE-antistoffer mod en lang række proteiner og kan for nogle patienter være et godt værktøj til valg af testdiæt. Spørg din dyrlæge om diætforslag eller opskrift til hjemmelavet diæt. Hjemmelavet diæt fungerer for de fleste i en periode på 2-3 måneder (skal dog ikke bruges til dyr i vækst).



Hydrolyseret foder

Hydrolyseret foder indeholder proteiner som er behandlet på en måde så immunsystemet ikke skal kunne genkende proteinkilden og reagere med en allergisk reaktion. Proteinet (fx kyllingekød eller soyaprotein) er "klippet i stykker" i så små dele at immunsystemet ikke genkender proteinkilden. Forskellige hydrolyserede foder kan have forskellige hydrolyserede ingredienser. Vælg et hydrolyseret fodertyper som indeholder én protein- og én kulhydratkilde som dit dyr ikke har spist tidligere. Fuldstændigt hydrolyseret foder bør vælges når man ikke finder et foder med passende ingredienser. Din dyrlæge har en liste over tilgængelige fodermuligheder.





Drikkevand:

Dyret skal altid have adgang til rent drikkevand

Forbudt under en eliminationsdiæt: Intet andet end testdiæten skal ind i dyrets mund.

Forbudt: al anden mad, godbidder, tyggeben, tandpasta, olier, mediciner som indeholder smagskorrigerende, kapsler, rester i madskåle eller

på tallerkener etc. Sørg for at alle i dyrets omgivelser ved at den gennemgår en testdiæt. Undgå at andre giver dyret godbidder eller anden mad. Hunden må gå i snor i testperioden.

Diarré eller tynd mave?

Dyret kan få tilskud for at stoppe evt. diarré og bidrage til at stabilisere mave-tarm-kanalen. Følgende tilskud må man give under testdiæten:

Diatab som kan stoppe evt. diarré og **Enteromicro complex** eller anden præ-og probiotika som bidrager til at berolige mave-tarm-kanalen.

Alternativt: ren psylliumfrøskaller.

Hård mave?

Et fibertilskud som bidrager med både opløselige og ikke-opløselige fibre kan forhindre både hård og tynd mave. **Fibrafos** er et fiber- og vitamintilskud med syv forskellige fiberkilder. Fibrafos kan kombineres med **Enteromicro complex** ved ekstra behov for stabilisering af mave-tarm-kanalen.



Hvad kan bruges for at kontrollere kløen?

Ørerens, shampoo og spray samt anden hudpleje som ordineres af dyrlægen er godt at bruge i perioder. Kløedæmpende medicin kan gives samtidigt med eliminationsdiæten de første 4-6 uger. Prøv at undgå kløestillende medicin de sidste 2 uger af diæten, eller giv så lidt som muligt. Lokivetmab-injektion har langtidsvirkende effekt og skal aldrig gives tættere end 5-6 uger inden provokationen. Din dyrlæge kan rådgive angående nedtrapning af medicin.

Langtidsfodring af en foderallergiker

Find en passende allergidiæt som indeholder det dyret tåler. Nogle dyr fungerer ikke på kommercielt foder og skal have hjemmelavet mad resten af livet. Da en hjemmelavet diæt kræver en korrekt balance, er det en god idé at kontakte en dyrlæge med kompetencer indenfor ernæring for råd om korrekt sammensætning.



ALLERGENSPECIFIK IMMUNTERAPI - INJEKTION

Allergenspecifik immunterapi gives med sprøjter under huden. Intervallerne og dosen øges gradvis. Efter den indledende optræning er det mest almindeligt at dyret får en injektion hver måned.

Injektionsimmunterapi administreres via subkutan injektion (subkutan= under huden). Din dyrlæge er ansvarlig for behandlingen, men kan vælge at vise dig teknikken og overlade administrationen til dig. Følg det skema som medfølger produktet. Flasken opbevares i køleskab.



Injektionsteknik

1. Sæt kanylen godt fast på sprøjten. Stik sprøjtespidsen ind i glasset og træk lidt mere væske op i sprøjten end du har brug for. Lad sprøjten blive i glasset med spidsen opad mens du knipser let på sprøjten sådan at ev. luftbobler flyder op i spidsen. Sprøjt boblerne ind i glasset igen ved at forsigtigt trykke stemplet ind. Sørg for at du har den rigtige mængde (uden bobler) i sprøjten når du trækker nålen ud af glasset.



2. Løft nakkeskindet (hund, kat) eller huden i brystregionen (hest) og brug pegefingeren til at lave en lille fordybning.



3. Sæt nålen i fordybningen og stik den forsigtigt gennem huden. Slip huden. Træk stemplet lidt tilbage og tjek at der ikke kommer blod ind i sprøjten (hvis der kommer blod skal sprøjten tages ud og proceduren gentages et andet sted). Tryk på stemplet og tøm stille og roligt sprøjten.



Efter injektionen:

Observer dyret i 30 minutter.

Bivirkningen:

Bivirkninger ses sjældent. Let stigende kløe eller en lille hævelse ved injektionsstedet kan forekomme. Tag kontakt med din dyrlæge hvis det vedvarer.

Alvorlige reaktioner er meget usædvanlige. Hvis dit dyr skulle vise tegn på nældefeber, hævelse i ansigt, uro, opkast eller diarré, bør du kontakte din dyrlæge med det samme.

Ny bestilling. Behandlingen er som udgangspunkt livslang. Allergenspecifik immunterapi fremstilles individuelt til dit dyr. Du må derfor give besked til din dyrlæge 4-5 uger inden flasken er tom.



Hundegræs



Rajgræs



Svingel



Engrotte-
hale



Springknap



Nælde



Birk



Hassel



Bynke



Lancet-vejbred



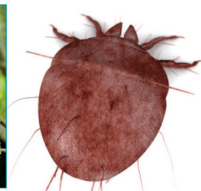
Lancet-vejbred



Pil



Hassel



Høvide



Husstøvmide

Der er hjælp at hente!

Allergi er en livslang sygdom, men der findes heldigvis gode behandlingsmuligheder.

Dyrlæger med interesse for allergi vil udrede dyret grundigt og udforme en behandlingsplan.

Behandlingen omfatter som regel:

- * At undgå kontakt med de allergener som dyret ikke tåler
- * Allergenspecifik immunterapi
- * Forskellige shampoo-/skum-/wipes-/ørerensprodukter
- * Omega-3 fiskeolie tilskud
- * Et godt foder
- * Kløestillende medicin ved behov

Læs mere om allergi hos hund, kat og hest: nextmune.com

Veldokumenterede produkter som støtte til allergipatienter

Dr. Baddaky Omega-3

Fiskeolie er den bedste kilde til de vigtigste Omega-3 fedtsyrer EPA og DHA. Disse har positive effekter på hud og pels. Anbefales som dagligt tilskud til hund, kat og hest.

Hvad gør fiskeolien?

EPA og DHA har positiv effekt på:

- 👉 Hud og pels
- 👉 Hove og klør
- 👉 Led
- 👉 Nyrefunktion
- 👉 Immunsystem
- 👉 Mave-tarm-kanalen
- 👉 Hjerter-kar-systemet
- 👉 Avl og reproduktion
- 👉 Kognitive funktioner



Clorexiderm oto piú



Clorexiderm oto piú

Mange dyr med allergi har tilbagevendende øreproblemer. Regelmæssig ørerens kan virke forebyggende. Det anbefales at bruge en mild voksløsende og forsurende ørerens én til to gange om ugen eller efter dyrlægens ordination.

Clorexiderm oto piú er en effektiv, naturlig forsurende ørerens med behagelig duft. Svier ikke. Laktobionsyre har dybdegående fugtighedsgivende effekt og modvirker irritation i øret. GPI lysin salt fra solsikkeplanten har en beroligende effekt på huden i øregangen.

Læs mere om vores produkter på nextmune.com

Ermidrà til sensitiv hud

Huden hos allergipatienter er ofte tør og kløende. Fugtighedsgivende shampoo, spray og skum binder vand i det øvre hudlag, reparerer skader og virker lindrende. Shampoofade anbefales en gang om ugen. Dagene der imellem kan spray eller skum appliceres på de kløende hudområder.



Peptivet shampoo og skum

Peptivet har dybderensende og fugtighedstilførende effekt samtidig som hudbarrieren beskyttes og genoprettes. Den beroliger huden og normaliserer hudfloraen.

Linkskin



Linkskin tabletter med laktobaciller

Den særlige sammensætning i Linkskin tabletter bidrager til en bedre balance i både tarmens og hudens mikrobielle flora. Linkskin® tabletter virker indefra ved at forebygge og modvirke hudforandringer, fremme balancen i både hud- og tarmmikrobiomet samt styrke immunsystemet. Endvidere fungerer de som antioxidant.



Linkskin spray

Spray med laktobaciller for normalisering af hudens mikrobielle flora. Tilfører fugtighed og beroliger huden. Linkskin® spraysløsning har en direkte effekt på hudoverfladen og forebygger hudforandringer. Den fremmer balancen i mikrobiomet, støtter immunsystemet og fungerer som en antioxidant



Allergone Spray som neutraliserer allergener fra husstøvmiderne. Til anvendelse på madrasser, senge, møbler, gardiner, stoflegetøj etc.



Tæpper



Sengetøj



Madrasser



Polstrede møbler



Blødt legetøj



Gardiner



 **nextmune**



AHD024DK1

www.nextmune.com